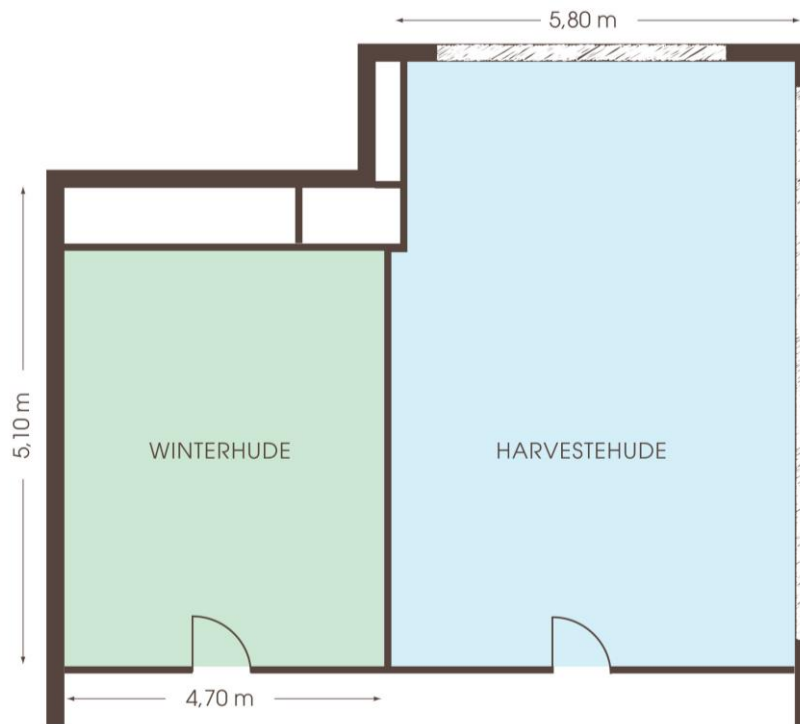


## Winterhude & Harvestehude



## Kapazitäten

Name des Raumes	Größe	U-Form außen	Bankett	Steh-Empfang	Parlament	Block/Tafel	Stuhlreihen
Winterhude III	30m <sup>2</sup>	9	-	20	10	13	16
Harvestehude IV	54m <sup>2</sup>	20	20	30	20	20	30
Kombiniert III + IV	84m <sup>2</sup>	25	35	50	35	25	50

Für eine Ansicht inklusive  
Terrasse bitte nach unten  
scrollen ...



Alsterkrug Hotel GmbH & Co. KG · Alsterkrugchaussee 277 · 22297 Hamburg

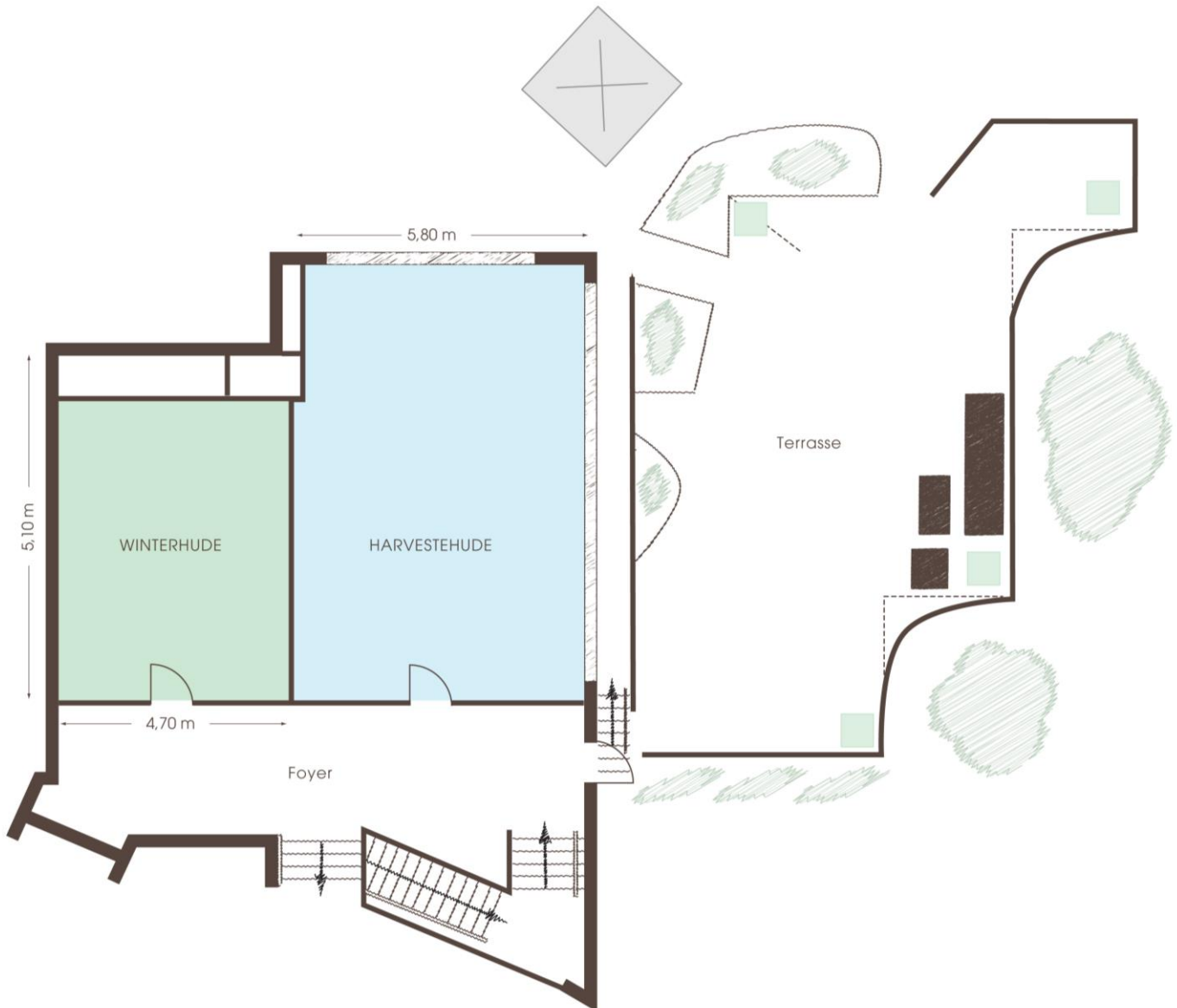
Telefon: +49 (0)40 51 303 0 · Telefax: +49 (0)40 51 303 403 · info@alsterkrug.de · www.alsterkrug-hotel.de

Geschäftsführer: Frank Pentzin, Jost Pentzin · Prokuristin: Janine Beek · USt-IdNr. DE 118981252 · p.h.G. Verwaltungsgesellschaft Alsterkrug Hotel mbH · HRB 32934 · HRA 80097

Commerzbank AG Hamburg · SWIFT/BIC: DRESDEFF200 · IBAN: DE28 2008 0000 0373 9910 01

Each Best Western® branded hotel is independently owned and operated.

## Winterhude & Harvestehude



Alsterkrug Hotel GmbH & Co. KG · Alsterkrugchaussee 277 · 22297 Hamburg

Telefon: +49 (0)40 51 303 0 · Telefax: +49 (0)40 51 303 403 · info@alsterkrug.de · www.alsterkrug-hotel.de

Geschäftsführer: Frank Pentzin, Jost Pentzin · Prokuristin: Janine Beek · USt-IdNr. DE 118981252 · p.h.G. Verwaltungsgesellschaft Alsterkrug Hotel mbH · HRB 32934 · HRA 80097

Commerzbank AG Hamburg · SWIFT/BIC: DRESDEFF200 · IBAN: DE28 2008 0000 0373 9910 01

Each Best Western® branded hotel is independently owned and operated.